

Alliages légers  
à hautes  
résistances

L'aluminium  
et ses alliages



**E**onderie  
**Excelsior**

le respect de la qualité depuis 50 ans

## Moulage sable :

De la pièce unitaire à la petite série pour des pièces de 30 g à 250 Kg.

Moulage main - capacité jusqu'à 2m<sup>3</sup>

Possibilité de surmoulage de réseaux chauffants ou d'inserts.

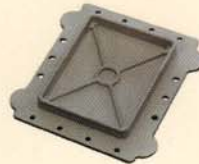
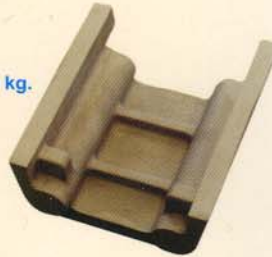
Alliages fondus : AS10G-AS7G-AS7G06-AUSGT avec possibilité de traitements thermiques.

AZ10S8G - AS 13: moulage machine pour moyennes séries.



Moulage coquille  
AS12 Y 30- 0,905 kg.  
boîtier électrique.

Moulage sable  
AS7G Y 23 - 4,000 kg.  
machine-outils



Moulage coquille  
AS12 Y 30 - 0,430 kg.  
anti-déflagrant



14 noyaux  
AS10G Y 20 - 3,200 kg.  
téléphonie (connexion)

## Moulage coquille :

Moulage en moules métalliques de la moyenne à la grande série, pour des pièces de 5 g à 15 kg sur coquilleuses pneumatiques et hydrauliques avec programmation.

Alliages fondus : AS12 - AS12U - AS13 - AS10G - AS7G avec possibilité de traitements thermiques.

Possibilité de surmoulage de réseaux chauffants et d'inserts



Moulage coquille  
AS12 Y 30 - 0,870 kg.  
Pièce noyautée  
raccord électrique

## Traitement thermique :

Cette opération permet de donner à l'alliage une **meilleure usinabilité ou/et une meilleure résistance mécanique**, pour obtenir par exemple une dureté de 65 à 100 HB.

Alliages concernés : AU5GT, AS7G et AS7G06.

Nous pouvons également procéder à d'autres traitements tels que : Etanchage, Alodine, Epoxy, Polissage, Sablage, ..



Moulage coquille  
AS12 Y 30 - 0,560 kg.  
sortie électrique

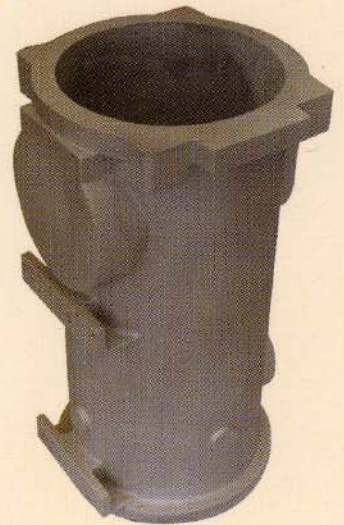
Moulage coquille  
AS10G Y 30 - 0,520 kg.  
matériel électrique



Moulage coquille  
AS12 Y 30 - 0,840 kg.  
mécanique



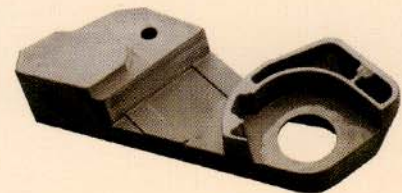
Moulage sable  
AS7G Y 20 - 55,000 kg.  
1 noyau



Moulage sable  
AS7G Y 20 - 18,500 kg.  
mécanique



Moulage sable  
AS7G Y 20 - 3 noyaux - 3,050 kg.  
mécanique



Moulage coquille  
AS12 Y 30 - 0,780 kg.  
anti-déflagrant

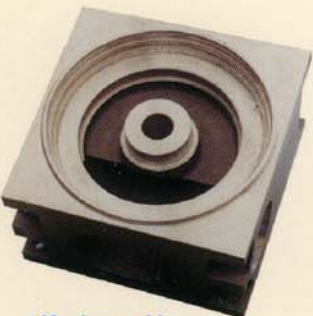


## Noyautage :

Cette réalisation est effectuée à la main ou en machine par procédé Ashland.

Capacité maxi : 1 m3.

Grâce à cette opération, nous réalisons des pièces de formes complexes ou évidées.



Moulage sable  
AS7G Y 23 - 6,300 kg.  
3 noyaux remmoulants  
les uns dans les autres.  
mécanique

## Usinage :

Suivant vos besoins, nous pouvons effectuer : perçage, taraudage, alésage, tournage, fraisage, surfacage, ou montage avec fourniture d'accessoires, etc...

# Historique

Créée en 1945 et implantée dans l'Oise depuis 1974, nous sommes une entreprise de 25 personnes, dirigée par Madame Patricia POTDEVIN.

USINE : TRICOT (OISE) 60

Direction et Services Administratifs : (SAINT-MAUR) 94

Spécialisés dans la fonderie d'Aluminium, nous disposons d'un savoir faire acquis au fil des années, pour des pièces prototypes, des petites, moyennes et grandes séries, dans le domaine du sable et de la coquille.

Nous sommes fiers de nous distinguer par notre réactivité vis à vis de vos délais.

**INTERROGEZ-NOUS, visitez notre site Internet : [www.fonderie-excelsior.com](http://www.fonderie-excelsior.com)**

# Fonderie Excelsior

## Qualité

La **qualité** est notre **priorité**. Nous sommes convaincus que les problèmes de **délai** et la **qualité** sont vos **soucis constants**. Dans cette démarche, nos ateliers pratiquent les **contrôles** nécessaires afin de répondre à vos **besoins, mêmes particuliers** : (Billage, ressuage, dimensionnel, radio, certificats conformité matières, etc...) Pour ces réalisations, nous possédons **9 fours de fusion/maintien**.

### Nos références :

construction mécanique, anti-déflagrant, décoration aéronautique, hydraulique, irrigation, électricité, agroalimentaire, etc

**Alliages proposés :** AS7G-AS7G 06 -AU5GT-AS10G-AS13-AS12-AS12U-AZ10S8G.

# Le respect de la qualité

## Délais

Nous répondons à toutes les exigences de nos clients dans les meilleurs délais. Du **dépannage rapide** aux méthodes **Kanban** pour les séries coquille, nous assurons un service personnalisé répondant à vos besoins.

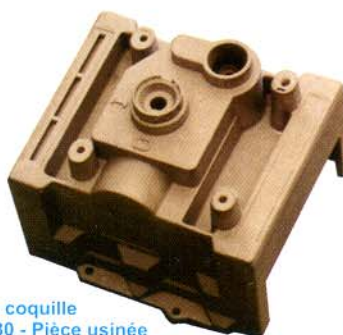
**Nous nous engageons à répondre à vos demandes chiffrées en 2 semaines maximum.** Nous sommes prêts à vous **rendre visite** pour trouver avec vous **la solution** à vos besoins et vous conseiller au mieux en fonction de vos exigences.



Moulage coquille  
AS10 G Y 30- 1,300 kg.  
sortie électrique



Moulage sable  
AS7 G Y20 - 3,200 kg.  
mécanique



Moulage coquille  
AS12 Y 30 - Pièce usinée  
anti-déflagrant



Moulage coquille  
AS7G Y 30 - 0,420 kg.  
matériel électrique



3,600 kg.  
AU5GT Y 24



0,890 kg.  
AU5GT Y 24



0,225 kg.  
AS12 Y 30



0,180 kg.  
AS13 Y 30



18,500 kg.  
AS10G Y 23



0,510 kg.  
AS13 Y 30



46,000 kg.  
AS7G06 Y 20



0,300 kg.  
AS12 Y 30



0,130 kg.  
AS7G06 Y 33



0,430 kg.  
AS13 Y 30



1,700 kg.  
AS7G Y 20

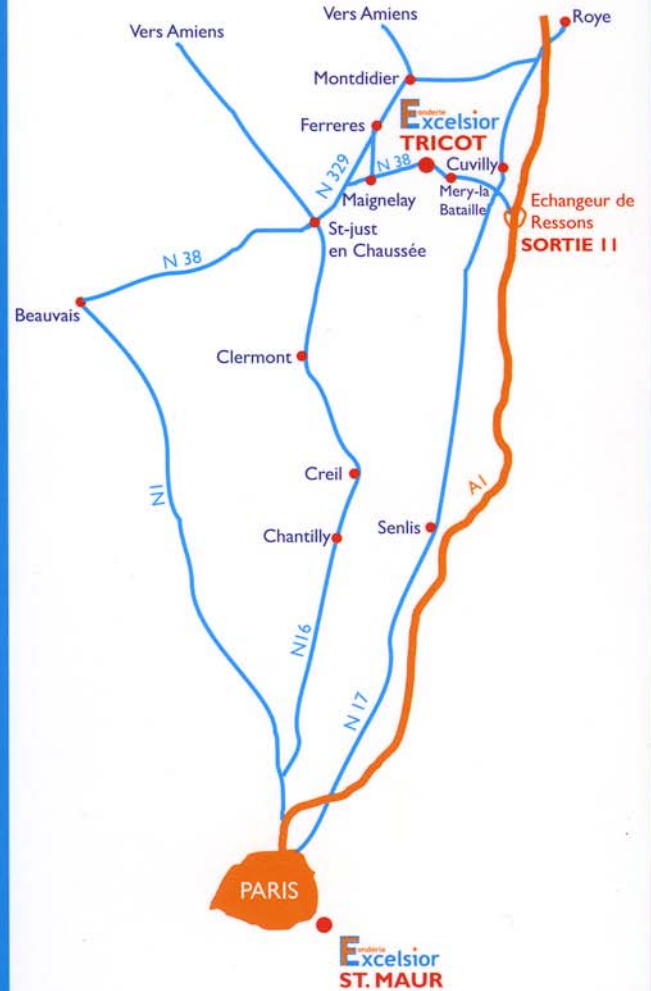


0,670 kg.  
AS10G Y 30



1,030 kg.  
AS7G Y 30

## PLAN D'ACCES



**F**onderie  
**Excelsior**

### Direction et Services Administratifs

29 Avenue de Tunis  
94100 ST MAUR DES FOSSES

Tél : 01.55.96.06.87

Fax : 01.55.96.06.19

### Usine et Service Commercial

Z.I. 18 rue de Paris  
60420 TRICOT

Tél : 03.44.51.30.87

Fax : 03.44.51.03.58

e-mail : [contact@fonderie-excelsior.com](mailto:contact@fonderie-excelsior.com)

site : <http://www.fonderie-excelsior.com>